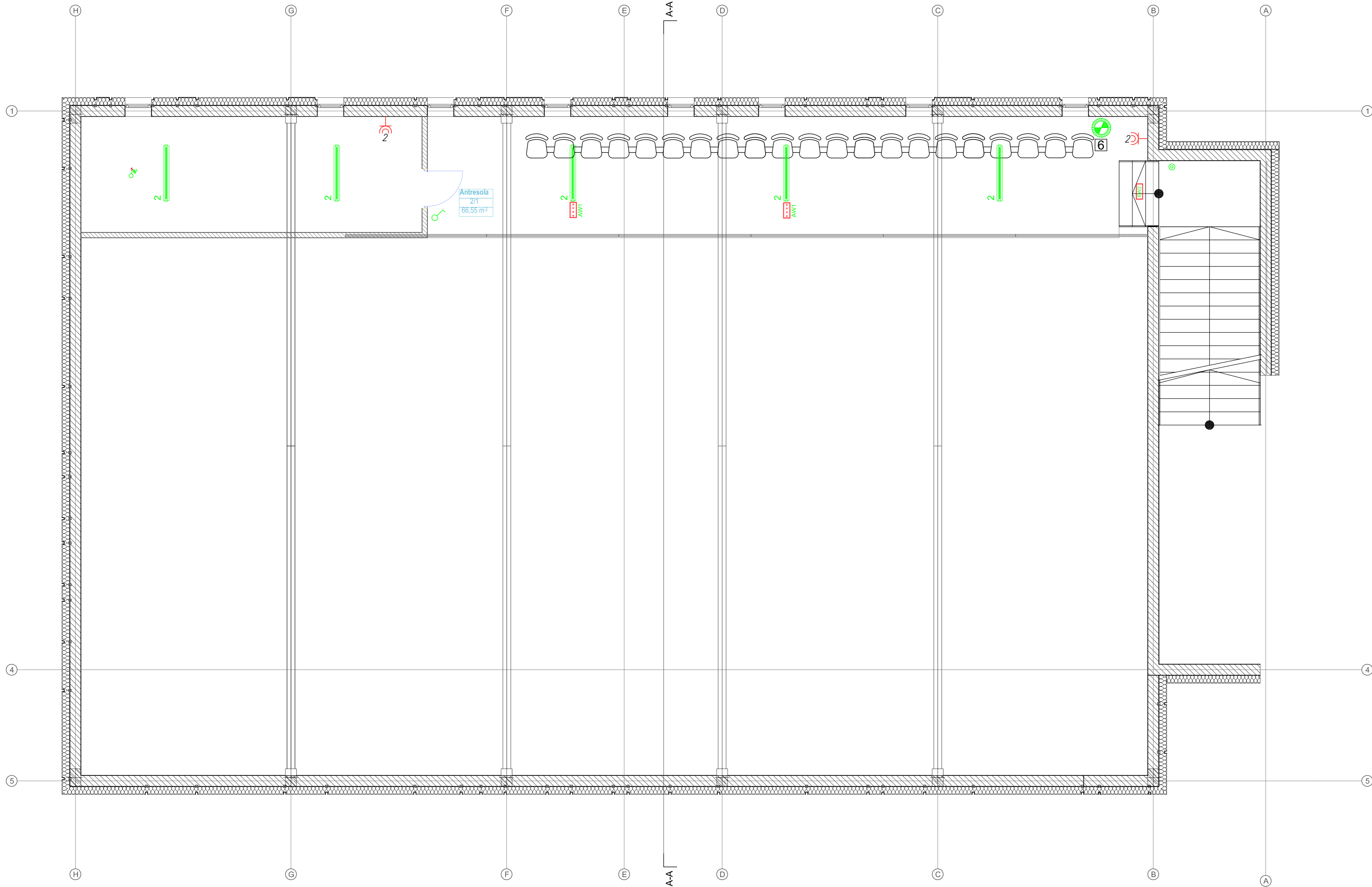


Oznaczenie	Nazwa oprawy
1	Oprawa oświetleniowa COSMO LED 1287.LED 830 6100lm OPAL 50W
2	Oprawa oświetleniowa COSMO LED 1587.LED 840 9000lm OPAL 75W
3	Oprawa oświetleniowa BASE LED IP44 302.LED 830 1600lm OPAL 19W
4	Oprawa oświetleniowa REGULIX 540.LED 830 4300lm OPAL 40W
5	Oprawa oświetleniowa REGULIX 540.LED 830 3200lm OPAL 30W
6	Oprawa oświetleniowa PRIMA LED 240 1900LM 22W IP44
7	Oprawa oświetleniowa FLAT LED 600 OPAL 40W
EW1	Oprawa oświetleniowa OP3 LED HD -20
EW2	Oprawa oświetleniowa OP1 LED IP40
AW1	Oprawa oświetleniowa OP3-S41TA1N
AW2	Oprawa oświetleniowa VUN-S 1x1 TA 1 VWD
AW3	Oprawa oświetleniowa VUN-S 1x1 TC 1 CR
AW4	
AW5	
AW6	
AW7	
AW8	
AW9	
AW10	
AW11	
AW12	
AW13	
AW14	
AW15	
AW16	
AW17	
AW18	
AW19	
AW20	
AW21	
AW22	
AW23	
AW24	
AW25	
AW26	
AW27	
AW28	
AW29	
AW30	
AW31	
AW32	
AW33	
AW34	
AW35	
AW36	
AW37	
AW38	
AW39	
AW40	
AW41	
AW42	
AW43	
AW44	
AW45	
AW46	
AW47	
AW48	
AW49	
AW50	
AW51	
AW52	
AW53	
AW54	
AW55	
AW56	
AW57	
AW58	
AW59	
AW60	
AW61	
AW62	
AW63	
AW64	
AW65	
AW66	
AW67	
AW68	
AW69	
AW70	
AW71	
AW72	
AW73	
AW74	
AW75	
AW76	
AW77	
AW78	
AW79	
AW80	
AW81	
AW82	
AW83	
AW84	
AW85	
AW86	
AW87	
AW88	
AW89	
AW90	
AW91	
AW92	
AW93	
AW94	
AW95	
AW96	
AW97	
AW98	
AW99	
AW100	

- Uwagi:
1. Wypusty dla zasilania urządzeń zakończyć wyłącznikiem serwisowym poprzez który podłączone zostaną urządzenia.
 2. Wentylatory wyciągowe w toaletach uruchamiane wspólnie z oświetleniem.
 3. Wypust dla zasilania urządzeń wentylacji należy podłączyć zgodnie z ich DTR-kami.
 4. Kable i przewody należy prowadzić jako podtynkowe, w listwach i rurach elektroinstalacyjnych oraz w korytach i drabinach kablowych
 5. Projekt instalacji elektrycznej należy rozpatrywać wspólnie z rysunkami koordynacyjnymi wszystkich instalacji.

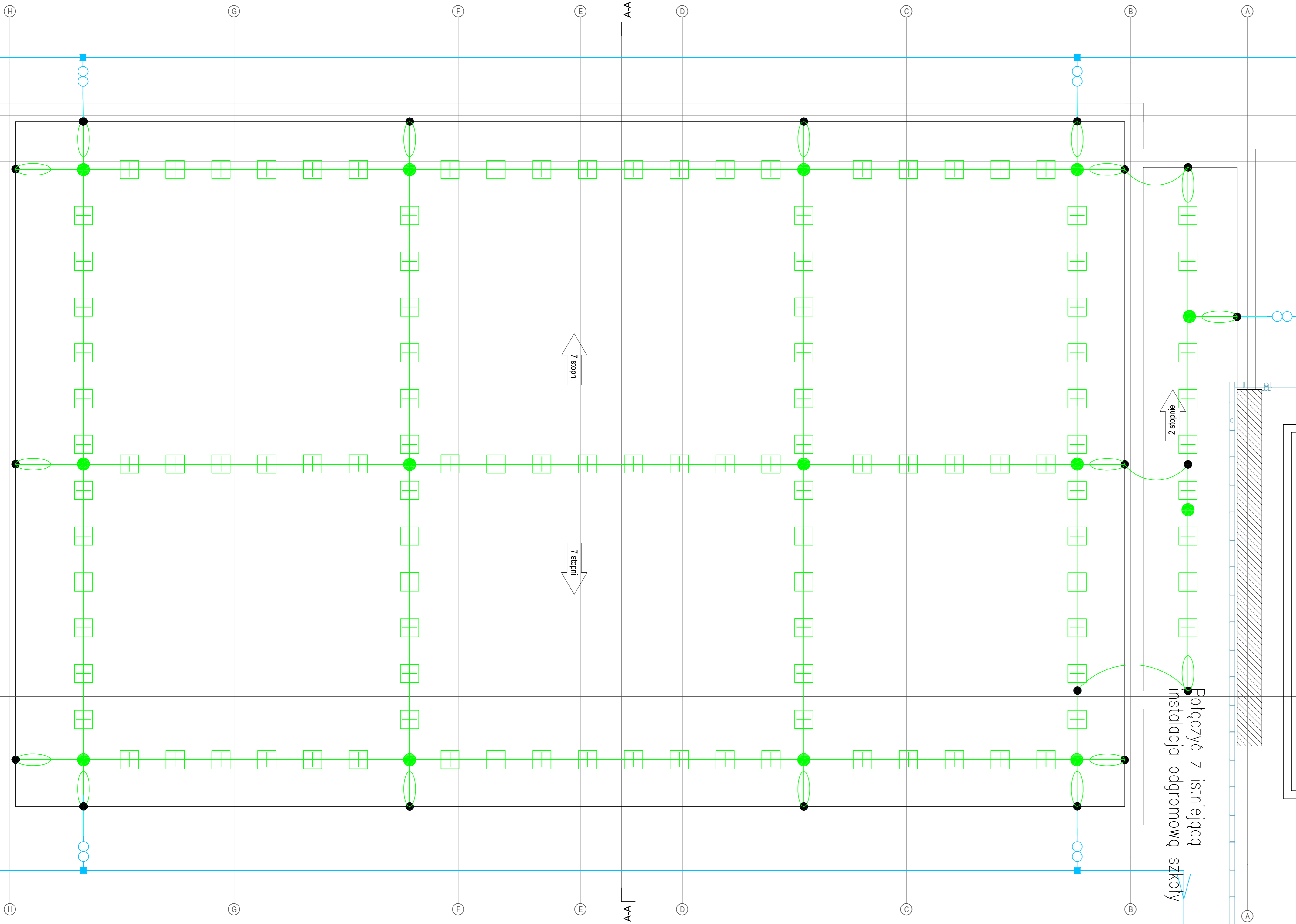
		GRZYBUD Paweł Grzybek ul. Tysiąclecia 107/120, 97-500 Radomsko tel. 508 521 423, kontakt@grzybud.pl, www.grzybud.pl
Inwestor: Miasto Będzin	Adres: ul. 11 Listopada 20, 42-500 Będzin	Skala: 1:50
Procent: Przebudowa części budynku szkoły, wraz z budową nowej sali gimnastycznej z łącznikiem przy Szkole Podstawowej nr 1 w Będzinie	Adres: dz. nr ew. 37/5, obręb 0001 Będzin, ul. Szkolna 3, 42-500 Będzin	Data: 10.2016
Nazwa: RZUT PARTERU, INSTALACJE ELEKTRYCZNE.	Branża: elektryczna	Nr rysunku: E 1
Projektant: mgr inż. Tomasz Kabański upr. nr LOD/2279/PW/OE/13	Sprawdzający: mgr inż. Marcin Ambrożycki upr. nr LOD/2066/PW/OE/12	



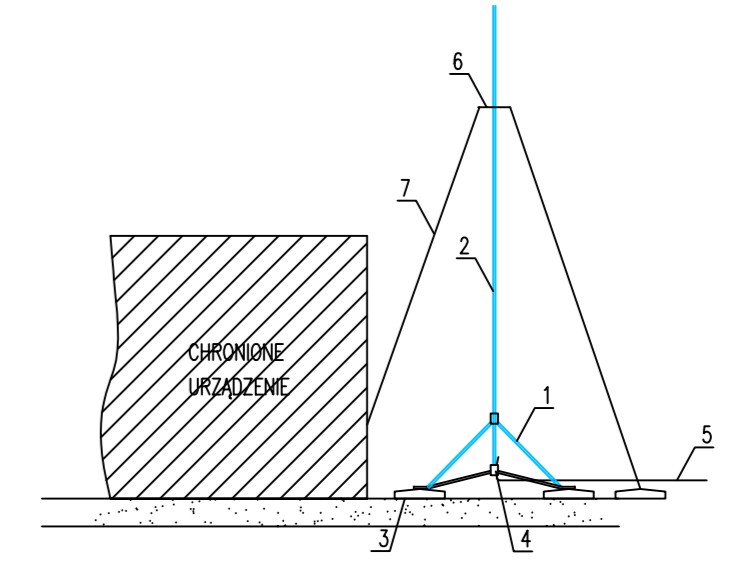
Oznaczenie	Nazwa oprawy
1	Oprawa oświetleniowa COSMO LED 1287.LED 830 6100lm OPAL 50W
2	Oprawa oświetleniowa COSMO LED 1587.LED 840 9000lm OPAL 79W
3	Oprawa oświetleniowa BASE LED IP44 302.LED 830 1800lm OPAL 19W
4	Oprawa oświetleniowa REGULUX 540.LED 830 4300lm OPAL 40W
5	Oprawa oświetleniowa REGULUX 540.LED 830 3200lm OPAL 30W
6	Oprawa oświetleniowa PRIMA LED 240 1900LM 22W IP44
7	Oprawa oświetleniowa FLAT LED 600 OPAL 40W
EW1	Oprawa oświetleniowa OP3 LED HO -20
EW2	Oprawa oświetleniowa OP1 LED IP40
AW1	Oprawa oświetleniowa OP3-54x1TA1N
AW2	Oprawa oświetleniowa VJUN-S 1x1 TA 1 VWD
AW3	Oprawa oświetleniowa VJUN-S 1x1 TC 1 CR
usu	
Wypust	Wypust kablowy 1/3-fazowy
Przycisk pt. IP44	Przycisk pt. IP44
Wyłącznik 1-biegowy pt. IP44	Wyłącznik 1-biegowy pt. IP44
Wyłącznik schodowy pt. IP44	Wyłącznik schodowy pt. IP44
Wyłącznik telecznikowy pt. IP44	Wyłącznik telecznikowy pt. IP44
Wyłącznik krzyżowy pt. IP44	Wyłącznik krzyżowy pt. IP44
Ornizdo podświetlenie 230V pt. IP44	Ornizdo podświetlenie 230V pt. IP44
Czujnik ruchu PIR o szerokiej charakterystyce detekcji	Czujnik ruchu PIR o szerokiej charakterystyce detekcji
Właznik pomieszczenia FLSY-2205	Właznik pomieszczenia FLSY-2205
Przycisk przyciskowy 20-101 SOMA	Przycisk przyciskowy 20-101 SOMA
Przycisk klawiszowy 20-102 SOMA	Przycisk klawiszowy 20-102 SOMA
Czujnik ruchu PIR o szerokiej charakterystyce detekcji	Czujnik ruchu PIR o szerokiej charakterystyce detekcji
Czujnik ruchu PIR o kierunkowej charakterystyce detekcji	Czujnik ruchu PIR o kierunkowej charakterystyce detekcji
Czujnik ruchu PIR+MW detekcja zespolona o szerokiej charakterystyce detekcji	Czujnik ruchu PIR+MW detekcja zespolona o szerokiej charakterystyce detekcji
Centrala alarmowa	Centrala alarmowa
Sygnalizator wewnętrzny	Sygnalizator wewnętrzny
Sygnalizator zewnętrzny	Sygnalizator zewnętrzny
Kamera wewnętrzna	Kamera wewnętrzna
Kamera zewnętrzna	Kamera zewnętrzna
Przycisk przeciwpożarowego wyłącznika prądu	Przycisk przeciwpożarowego wyłącznika prądu

- Uwagi:
1. Wypusty dla zasilania urządzeń zakończyć wyłącznikiem serwisowym poprzez który podłączone zostaną urządzenia.
 2. Wentylatory wyciągowe w toaletach uruchomiane wspólnie z oświetleniem.
 3. Wypust dla zasilania urządzeń wentylacji należy podłączyć zgodnie z ich DTR-kami.
 4. Kable i przewody należy prowadzić jako podtynkowe, w listwach i rurach elektroinstalacyjnych oraz w korytach i drabinach kablowych
 5. Projekt instalacji elektrycznej należy rozpatrywać wspólnie z rysunkami koordynacyjnymi wszystkich instalacji.

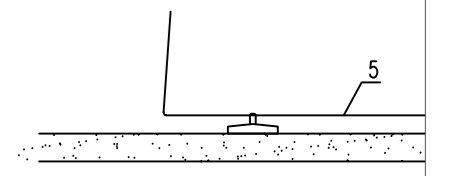
		GRZYBUD Paweł Grzybek ul. Tysiąclecia 110/120, 97-500 Radomsko tel. 508 521 423, kontakt@grzybud.pl, www.grzybud.pl	
Inwestor: Miasto Będzin	Adres: ul. 11 Listopada 20, 42-500 Będzin	Skala: 1:50	Data: 10.2016
Przedmiot: Inwestycji: nr 1 w Będzinie	Adres: Inwestycji: dz. nr ew. 37/5, obręb 0001 Będzin, ul. Szkolna 3, 42-500 Będzin	Branża: elektryczna	Nr rysunku: E 2
Nazwa rysunku: RZUT PIĘTRA. INSTALACJE ELEKTRYCZNE.			
Projektant: mgr inż. Tomasz Kabziński upr. nr LOD/2279/PWOE/13			
Sprawdzający: mgr inż. Marcin Antoszczyk upr. nr LOD/2066/PWOE/12			



SZCZEGÓŁ
 B1 - H=4,5m
 B2 - H=2,5m



SZCZEGÓŁ
 B4 - H=0,5m



1. Podstawa masztu z trójnogiem
2. Maszt stalowy odgromowy
3. Obciążniki betonowe
4. Złącze do przyłączenia instalacji odgromowej
5. Zwód poziomy drut Fe/Zn \varnothing 8mm
6. Płytki odciągowa 100x100mm
7. Linka odciągowa

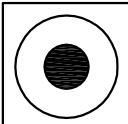
→ Połączyć z istniejącą instalacją odgromową szkoły

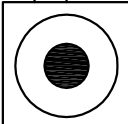
OZNACZENIA:

- Zwody pionowe wykonane drutem Fe/Zn \varnothing 8mm
- Bednarka stalowa ocynkowana Fe/Zn 30x4mm - uziom otokowy
- Połączenie spawane
- Zacisk probierczy na elewacji budynku
- Zaciski proste, krzyżowe lub krawędziowe
- Śruba naciągowa rzymska M12
- Fundamenty wsporcze dla drutu \varnothing 8 mm
- Zwód pionowy stalowy wg szczegółu B
- Wypust wyprowadzony z uziomu otokowego

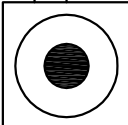
Połączyć z istniejącą instalacją odgromową szkoły

		GRZYBUD Paweł Grzybek ul. Tysiąclecia 10F/120, 97-500 Radomsko tel. 508 521 423, kontakt@grzybud.pl, www.grzybud.pl	Skala: 1:50
Inwestor: Miasto Będzin	Adres: ul. 11 Listopada 20, 42-500 Będzin	Przedmiot: Przebudowa części budynku szkoły, wraz z budową nowej sali gimnastycznej z łącznikiem przy Szkole Podstawowej nr 1 w Będzynie	Data: 10.2016
Adres: ul. Szkolna 3, 42-500 Będzin	Nazwa: RZUT DACHU. INSTALACJA ODGROMOWA.	Inwestycja: dz. nr ew. 37/5, obręb 0001 Będzin, ul. Szkolna 3, 42-500 Będzin	Branża: elektryczna
Projektant: mgr inż. Tomasz Kabziński upr. nr LOD/2279/PWOE/13	Sprawdził: mgr inż. Mardin Antoszczyk upr. nr LOD/2066/PWOE/12	Nr rysunku: E 3	

PWP3  3z/1r

PWP2  3z/1r

*Przeciwpozarowe
wyłączniki prądu*

PWP1  3z/1r

HDGs 2x1,5

ZK
ppoż.
+SZR

RGNN

TSG

		GRZYBUD Paweł Grzybek ul. Tysiąclecia 10F/120, 97-500 Radomsko tel. 508 521 423, kontakt@grzybud.pl, www.grzybud.pl	
Inwestor:	Miasto Będzin	Skala:	
Adres:	ul. 11 Listopada 20, 42-500 Będzin		
Przedmiot inwestycji:	Przebudowa części budynku szkoły, wraz z budową nowej sali gimnastycznej z łącznikiem przy Szkole Podstawowej nr 1 w Będzinie	Data :	10.2016
Adres inwestycji:	dz. nr ew. 37/5, obręb 0001 Będzin, ul. Szkolna 3, 42-500 Będzin	Branża:	elektryczna
Nazwa rysunku:	SCHEMAT ZASILANIA.	Nr rysunku:	E 4
Projektant:	mgr inż. Tomasz Kabziński upr. nr LOD/2279/PWOWE/13		
Sprawdzający:	mgr inż. Marcin Antoszczyk upr. nr LOD/2066/PWOWE/12		